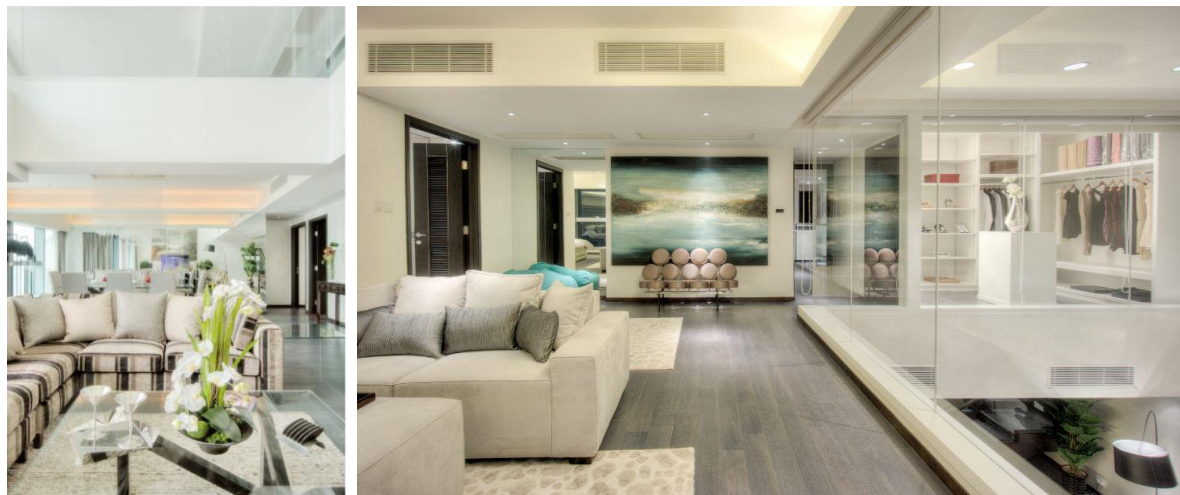


# 迎湖 THE WATERSIDE

## 澳門迎湖推出全新的豪華裝潢複式單位



2014年4月1日 - 澳門迎湖宣佈為配合作為澳門豪華出租住宅的定位，以及滿足當地市場對備有傢具的優質住宅之殷切需求，現已乘勢推出一個面積 **4,400** 平方尺，全新裝潢及傢具齊全的四房複式單位，相信勢必矚目市場。這個複式單位的佈置以時尚為主題，配合亞洲風格元素，用色鮮明豐富，著重細節，與室內及室外景緻呼應，成為繁囂城市的安居之所。

這個複式單位配以歐洲著名品牌的先進電器及廚具設備。下層包括景觀開揚並附設露台的客廳及飯廳、兩個客臥套房、廚房和工人房；上層則包括為書房及／或起居室、一個客臥套房、一個附設衣帽間的特大主臥套房。迎湖複式單位每月租金由港幣**\$200,000**起，包括管理費、家務助理服務、各類生活時尚服務和尊享會員禮遇。

### 設計特色

單位採用充滿亞洲美感為靈感及主題，以時尚別緻的線條，揉合華麗柔和的傢俱及裝飾。牆壁以風格獨特的藝術品作裝飾，全屬中國及越南名師的傑作。這些獨一無二的藝術精品與經過細心復修的古典中式傢俬相映成趣。在各個廳間及臥房裡都擺放了手工精緻木櫃及紅漆傢具。

飯廳的落地鏡牆倒映出現代風格的水晶吊燈，成為整個單位的焦點，室內的松綠色調和陶瓷擺設配搭得宜，予人和諧恬靜之感。客廳樓底高達六米，盡顯不凡氣派，而傳統的巨型銅壺和睡蓮雕塑則與十字角型的茶几腳架形成強烈對比。

幽靜的書房掛上華麗高貴的深紅窗簾，與奪目的綠色傢俱融合成獨特典雅的品味。

主臥套房的面積 **600** 平方尺，選用醉人的藍色和灰色，房內附設寬敞的休息間、衣帽間，以及備有按摩池的浴室。每個臥房的用色別樹一幟，為住戶帶來舒適自在的私人空間，專為追求品味和閒適生活的人士而設。

# 迎湖

## THE WATERSIDE

### 住戶尊享禮遇

迎湖住戶可尊享一系列服務及設施，包括 24 小時禮賓司服務，迎湖會和壹號湖畔會所。

專業的禮賓司團隊竭誠為住戶提供全天候和全方位的貼身服務和協助，包括豪華轎車服務、車位安排、業務支援、緊急技術工程支援、送餐服務、私人大廚、購物助理或私人派對安排及鮮花預訂服務等。

迎湖會是會員制的尊屬優惠計劃，為所有租戶和住戶獨家呈獻訂製的奢華折扣、優惠及服務，包括：享譽澳門的餐廳及酒吧、著名的水療及髮廊，受歡迎的健身和消閒場所。本會亦會為會員籌備連串私人聚會，以及安排各類特別興趣活動，盡顯會員的獨特品味和時尚風格。

壹號湖畔會所佔地11萬8千平方尺，坐擁氣派非凡的休閒和娛樂空間。設施包括一個 50 米的室外無邊際泳池（澳門最大）、一個室內恆溫泳池、一個戶外水力按摩池、一個足浴池、以及兒童室內及戶外游泳池。兒童天地設有專用運動場所，電影院和派對室，而成年住客能享用籃球場，攀岩室，桌球室，酒窖和伏特加冰窖。其他設施包括宴會廳、電影院、瑜伽室、護理室和網球場。

迎湖管理團隊 – 劉嘉兒 (Karen Lau) / 江梓穎 (Tracy Kong)  
+853-2888 8338 / info@watersidemacau.com

[www.watersidemacau.com](http://www.watersidemacau.com)

- 完 -

### 編者垂注：

迎湖擁有59個位於壹號湖畔\* 第6期的豪華單位，位處澳門最奢華的豪宅地段。所有單位採用國際級的設計和裝修，設有三臥套房單位，以及全層相連和復式單位的碧麗系列單位，重新釐定澳門的奢華住宅標準。住戶尊享 24小時個人化禮賓司服務，以及迎湖會和壹號湖畔會所等星級設施。

\*免責聲明：「壹號湖畔」為 Basecity Investment Limited 在澳門特別行政區的註冊商標。力都有限公司，Macau Property Opportunities Fund Limited，MPOF Macau (Site 5) Limited 和「迎湖」與Basecity Investment Limited，信德有限公司或香港置地有限公司沒有任何關聯。

### 關於力都有限公司

迎湖項目是由地產投資管理商力都有限公司(Sniper Capital Limited)管理，以亞洲為根據的力都在澳門房地產市場佔有大量市場份額，投資總額超過四億美元。公司成立於2004年，資產管理能力卓越，致力為澳門發展項目引入國際化的高標準。

# 迎湖

## THE WATERSIDE

現時，力都管理一系列基金，合共資產超過五億美元。在由**30**多位專家組成的團隊支持下，力都的專長涵蓋投資和發展週期的各個階段，包括：市場研究分析、土地收購、項目發展、資產管理、投資者關係和融資。

[www.snipercapital.com](http://www.snipercapital.com)

如需索取更詳盡資訊和圖片，請聯繫：

林彥怡小姐(Anita Lam) / 陳鍵璧小姐(Connie Chan) / 潘晴鈴小姐(Victoria Poon) - Petrie PR

電話：+ 852 2521 9608

電郵：anita@petriepr.com / connie@petriepr.com / victoria@petriepr.com